

Skryje nad Jihlavou 748854

Skryje nad Jihlavou 748854

Rabštýn

# KATASTRÁLNÍ SITUAČNÍ VÝKRES - 3. ČÁST

M. 1 : 2 000

Stávající Jaderná elektrárna Dukovany (EDU1-4)

Heřmanice u Rouchovan 638536

Dolní suché louky

Suchá louka

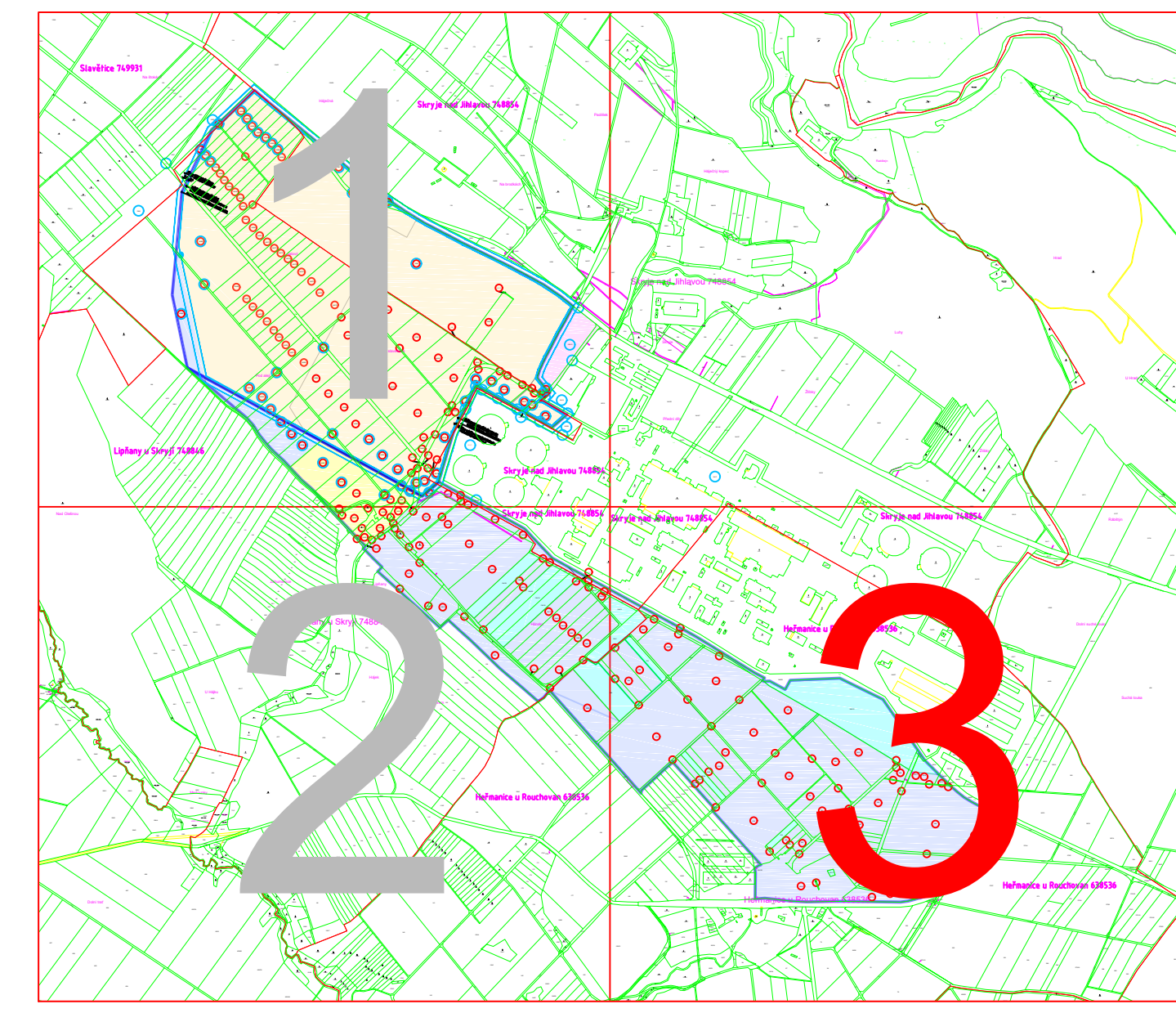
Heřmanice u Rouchovan 638536

Heřmanice u Rouchovan 638536

## "SOUBOR STAVEB V AREÁLU JADERNÉHO ZAŘÍZENÍ NOVÝ JADERNÝ ZDROJ V LOKALITĚ DUKOVANY"

### SEZNAM STAVEB

- 1 UVOLNĚNÍ PLOCHY ZAŘÍZENÍ STAVENIŠTĚ NJZ EDU
- 2 SKRÝVKA ZÜRODNITELNÝCH VRSTEV A HRUBÉ TERÉNNÍ ÚPRAVY NA PLOŠE ZAŘÍZENÍ STAVENIŠTĚ NJZ EDU
- 3 ODVODNĚNÍ PLOCHY ZAŘÍZENÍ STAVENIŠTĚ NJZ EDU
- 4 ZAŘÍZENÍ STAVENIŠTĚ NJZ EDU
- 5 UVOLNĚNÍ VÝSTAVBOVÉ PLOCHY NJZ EDU
- 6 SKRÝVKA ZÜRODNITELNÝCH VRSTEV A HRUBÉ TERÉNNÍ ÚPRAVY NA VÝSTAVBOVÉ PLOŠE NJZ EDU
- 7 ODVODNĚNÍ VÝSTAVBOVÉ PLOCHY NJZ EDU
- 8 NOVÝ JADERNÝ ZDROJ V LOKALITĚ DUKOVANY (NJZ EDU)
- 9 LIKVIDACE OBJEKTŮ ZAŘÍZENÍ STAVENIŠTĚ VČETNĚ ZÁVĚREČNÝCH HRUBÝCH TERÉNNÍCH ÚPRAV NA PLOŠE ZAŘÍZENÍ STAVENIŠTĚ
- 10 TECHNICKÁ REKULTIVACE PLOCHY ZAŘÍZENÍ STAVENIŠTĚ NJZ EDU



### LEGENDA GRAFICKÉHO ZNAČENÍ

- HRANICE AREÁLU JADERNÉHO ZAŘÍZENÍ
- NOVÝ JADERNÝ ZDROJ V LOKALITĚ DUKOVANY
- BEZ ZÁBORŮ
- TRVALÝ ZÁBOR
- DOČASNÝ ZÁBOR
- BEZ ZÁBORŮ-POZEMKY NEVYUŽITÉ PRO POTŘEBY ZS
- HRANICE PARCELY
- HRANICE KATASTRÁLNÍHO ÚZEMÍ
- HRANICE VĚCNÝCH BŘEMEN
- ČÍSLO PARCELY
- DOTČENÁ PARCELA

POZN.: DALŠÍ VYZNAČENÍ VZEB A VLIVŮ NA OKOLÍ  
VIZ VÝKRESY C.1 , C.3.1 A C.3.2

### SOUŘADNICOVÝ SYSTÉM S-JTSK

OJV ReL, s.r.o. Odbor ÚZEMNĚOPROJEKTOVÝ PRÁHA		Pracovní Na Závěrečném 224/225, 800 00 Praha 8 Rozloha území: 2505		Spracovateľský území: 2505		Súpravný znak: V15	
Súbor stavebního projektu: NJZ EDU - Soubor staveb v areálu jaderného zařízení NJZ EDU a v areálu souvisejících staveb		Objekt-Průběh staveb		Průběh staveb		Průběh staveb	
Název zakázky: Dokumentace k žádosti o vydání územního rozhodnutí a o umístění souboru staveb v areálu jaderného zařízení "Nový jaderný zdroj v lokalitě Dukovany"		Průběh staveb		Průběh staveb		Průběh staveb	
C.2.3 KATASTRÁLNÍ SITUACNÍ VÝKRES - 3.ČÁST		C.2.3 KATASTRÁLNÍ SITUACNÍ VÝKRES - 3.ČÁST		C.2.3 KATASTRÁLNÍ SITUACNÍ VÝKRES - 3.ČÁST		C.2.3 KATASTRÁLNÍ SITUACNÍ VÝKRES - 3.ČÁST	
Výpracoval: Ing. Jiří Řeřák		Výpracoval: Ing. Petr Mach		Datum: 05/2021		Měřítko: 1:2000	
Kontrola: Ing. Josef Hlaváček		Kontrola: Ing. Jiří Řeřák		Soubor: C-2 Kastrál sít-fm-pus		Formát: A 0 / 16 v A4	
Základové číslo: 29-5320-30-008		Archivní číslo: EGP 859-0-D-2020-012		Index: 1		List: 1	